

CHILLEN ist kein Beruf

A young man with short brown hair, wearing a white t-shirt and grey sweatpants, is lying on his side on a bed with white linens, appearing to be asleep. The background is a plain, light-colored wall.

**Mach lieber
eine Lehre!**

Betriebslogistik • Einzelhandel • Elektrotechnik
Malerei • Metallbearbeitung • Tischlerei • Zimmerei

GLERNT ISCH GLERNT!

Nütze deine Chance und starte eine tolle Lehre mit vielversprechender Zukunft beim AZV – dem Ausbildungszentrum Vorarlberg.

Mit modernster Technik und kompetenten Ausbilder/-innen machen wir dich zum Profi in deinem Wunschberuf:



WWW.AZV.AT

- Betriebslogistikkaufmann/-frau
- Einzelhandelskaufmann/-frau
- Elektrotechniker/-in
- Maler/-in & Beschichtungstechniker/-in
- Metallbearbeiter/-in
- Tischler/-in
- Zimmerer/-in

MEHR ÜBER DIE BERUFE ERFAHREN 

BETRIEBS- LOGISTIK

Als Betriebslogistikkaufmann/-frau organisierst du mit Hilfe von Computer und EDV Programmen den internen Ablauf eines Lagers. Während deiner Ausbildung erlernst du das Bearbeiten und Aufbereiten von Dokumenten, das Einlagern und Ausgeben von Waren und das Verwalten von einer großen Menge an verschiedenen Artikeln. Bei der Zusammenarbeit mit Kunden und Lieferanten kannst du dein kaufmännisches Geschick unter Beweis stellen.

Du arbeitest im Team in unserem Lager und bist außerdem für den reibungslosen Ablauf unseres Onlineportals zuständig. Du bist genau, scheust dich nicht vor Kundenkontakt und bist serviceorientiert. Hier lernst du den Umgang mit dem PC und auch Staplerfahren.

Lehrzeit: 3 Jahre

Abschluss: Lehrabschlussprüfung

Schulform: Berufsschule wöchentlich

Standort: Hohenems





EINZELHANDEL

Als Einzelhandelskaufmann/-frau bringst du dein Beratungs- und Verkaufstalent täglich ein. Während deiner Ausbildung lernst du Regale zu gestalten, Schaufenster nach Themen zu dekorieren, Sonderangebote anzupreisen und die Geschäftsflächen zu organisieren. Hierbei ist vor allem deine Kreativität gefragt, aber auch dein geschickter Umgang in Verkaufsgesprächen.

Du arbeitest in einem kleinen Verkaufsteam, in welchem du ebenfalls betriebswirtschaftliche Aufgaben wie Abrechnungen oder die Wareneingangskontrolle zu bearbeiten hast.

Lehrzeit: 3 Jahre

Abschluss: Lehrabschlussprüfung

Schulform: Berufsschule wöchentlich

Standort: Hohenems / Dornbirn



ELEKTRO- TECHNIK

Als Elektrotechniker/-in ist das genaue und sichere Arbeiten mit Stromleitungen und elektrischen Anschlüssen für dich von größter Bedeutung. Während deiner Ausbildung lernst du die verschiedensten Werkzeuge, Maschinen, Mess- und Prüfgeräte kennen, mit denen du elektrische Anlagen und Elektromaschinen installierst, wartest und reparierst.

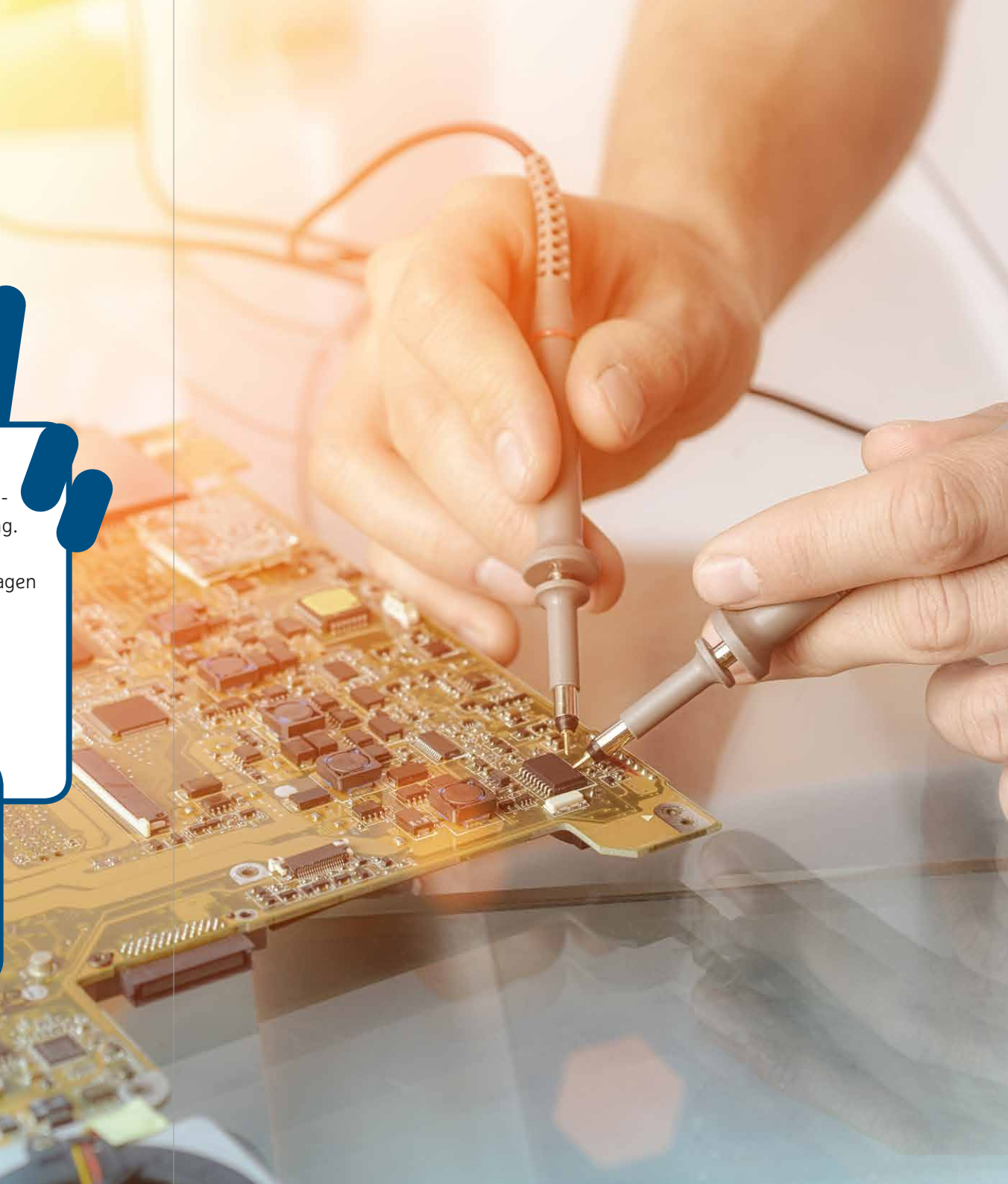
Du arbeitest in einem kleinen Team auf Baustellen und bei Kunden vor Ort, wo du unter anderem Verteilungs-, Sicherungs- und Schalteinrichtungen zusammenbaust und überprüfst.

Lehrzeit: 3,5 Jahre

Abschluss: Lehrabschlussprüfung

Schulform: Berufsschule geblockt

Standort: Hohenems





MALEREI

Als Maler/-in erwarten dich bunt gefächerte Aufgaben und du kannst deiner Kreativität freien Lauf lassen. Während deiner Ausbildung erlernst du das Arbeiten mit den verschiedensten Materialien und Werkzeugen. Die Gestaltung von Innenräumen gehört genauso zu deinen Aufgaben wie das Anbringen von Wärmedämmung. Du übst dich in den verschiedensten Maltechniken und kannst so die Arbeit der Malerei aktiv mitgestalten.

Du arbeitest hauptsächlich in einem kleinen Team auf Baustellen und bei den Kunden vor Ort. Hier hast du die Möglichkeit, selbstständig zu arbeiten und Arbeitsaufträge eigenständig zu bearbeiten.

Lehrzeit: 3 Jahre

Abschluss: Lehrabschlussprüfung

Schulform: Berufsschule geblockt

Standort: Hohenems



METALL- BEARBEITUNG

Als Metallbearbeiter/-in hast du in deiner Ausbildung eine Vielzahl an kreativen Möglichkeiten. Während deiner Ausbildungszeit lernst du die verschiedensten Werkzeuge und Maschinen aus der Metallbearbeitung kennen, mit denen du die gängigsten Metalle wie z.B. Aluminium und Stahl bearbeitest. Konventionelles Drehen und Fräsen gehören genauso zu deinen Arbeitsbereichen wie das Lesen von technischen Zeichnungen und das Planen von internen Arbeitsabläufen.

Das Schweißen und Zusammenbauen von Einzelteilen in der Montage und in unserer Schweißerei fordern dein handwerkliches Geschick. Zudem kannst du in der Schmiede deine Kreativität und Ausdauer unter Beweis stellen.

Lehrzeit: 3 Jahre

Abschluss: Lehrabschlussprüfung

Schulform: Berufsschule wöchentlich

Standort: Rankweil





TISCHLEREI & ZIMMEREI

Als Tischler/-in und als Zimmerer/-in steht das praktische Arbeiten mit Holz an erster Stelle. Während deiner Ausbildung lernst du die verschiedensten Werkzeuge aus der Holzverarbeitung kennen, mit denen du produktiv Werkstücke wie Möbel, Fenster und Böden bearbeitest. Hobeln, Sägen, Schleifen und Pressen gehören genauso zu deinem Arbeitsalltag wie der gute Umgang mit Kunden und Lieferanten.

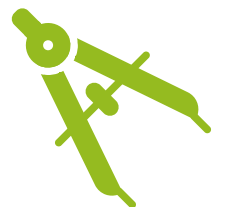
Du arbeitest hauptsächlich in einem kleinen Team in der Werkstatt und bei den Kunden vor Ort. Du hast die Möglichkeit selbständig zu arbeiten und Aufträge eigenständig zu erledigen.

Lehrzeit: 3 Jahre

Abschluss: Lehrabschlussprüfung

Schulform: Berufsschule geblockt

Standort: Hohenems



Melde dich
jetzt!



Ausbildungszentrum Vorarlberg GmbH

Standort Hohenems

Hejomahd 2 | A-6845 Hohenems

05576/74691 | hohenems@azv.at

Ausbildungszentrum Vorarlberg GmbH

Standort Rankweil

Rüggelen 23 | A-6830 Rankweil

05522/48703 | rankweil@azv.at

Mit finanzieller Unterstützung von



www.azv.at